

Rocla SSlac on istuen ajettava, tukipyörällinen pinoamistrukki ergonomiseen varastotyöskentelyyn. Kapasiteettivaihtoehtoja on mallistossa kaksi: 1500 ja 2000 kg. Hydrauliset sivutuet takaavat korkeat jäännöskuormat suurillekin nostokorkeuksille ja nostokorkeudet ulottuvat aina 6500 mm asti. Roclan kehittämä integraalimasto, jossa nostosylinterit on sijoitettu mastorakenteen sisään, parantaa SSI20ac:n nosto-ominaisuuksia entisestään. Lopputulos on mitoiltaan kompakti ja rakenteeltaan luja ratkaisu. SSlac:n nopea akunvaihtojärjestelmä mahdollistaa tehokkaan työskentelyn useassakin työvuoressa.



SSlac

Rocla



- Tehokas ja luotettava pinoamistrukki ammattikäyttöön
- Ergonomisesti suunniteltu kuljettajan tila ja erinomainen näkyvyys
- Hydrauliset sivutuet parantavat jäännöskuormaa korkeilla nostoilla
- AC-ajomoottori mahdollistaa helpon trukin hallinnan ja minimoi huollon tarpeen
- Runsaasti optioita, mm. design-kuoret
- PIN-koodi ja henkilökohtaiset asetukset vakioina

SSI1 5ac(i)/SSI20ac

| | | | | |
|----------|--|---------------------|---------------------------------------|---------------------------|
| 1 | TUNNUSMERKIT | | | |
| 1.1 | Valmistaja | | Rocla Oyj | Rocla Oyj |
| 1.2 | Malli | | SSI1 5ac (SSI1 5aci) | SSI20ac |
| 1.3 | Voimanlähde | | Akku | Akku |
| 1.4 | Käyttötapa | | Istuen | Istuen |
| 1.5 | Nimellistnostokyky | Q [kg] | 1500 | 2000 |
| 1.6 | Painopiste-etäisyys | c [mm] | 600 | 600 |
| 1.8 | Kuormanpuoleistenpyörien akselilta haarukan etupintaan (haarukat ala-asennossa) | x [mm] | 775 (755) | 805 |
| 1.9 | Akseliväli (haarukat ala-asennossa) | y [mm] | 1500 (1520) | 1585 |
| 2 | PAINOT | | | |
| 2.1 | Paino kuorman ja akun kanssa | [kg] | 3260(3340) ³⁾ | 4100 ⁴⁾ |
| 3 | PYÖRÄT | | | |
| 3.1 | Pyörät, materiaali (K=kumi/Vul=Vulkollan) kuorman-/ohjaamon puoli | | Vul/Vul | Vul/Vul |
| 3.2 | Pyörän mitat kuorman puoli | [mm] | 85 x 75 | 85 x 90 |
| 3.3 | Vetopyörän mitat (ohjaamon puoli) | [mm] | 250 x 100 | 250 x 100 |
| 3.4 | Tukipyörän mitat (ohjaamon puoli) | [mm] | 2 x 150 x 48 | 2 x 150 x 48 |
| 3.5 | Pyörien lukumäärä (x=vetopyörä) ohjaamon-/kuorman puoli | | 2 + 1x / 4 | 2 + 1x / 4 |
| 3.6 | Raideväli (pyörien keskipisteestä) (kuorman puoli) | b10 [mm] | 385 | 375 |
| 3.7 | Raideväli (pyörien keskipisteestä) (ohjaamon puoli) | b11 [mm] | 690 | 690 |
| 4 | MITAT | | | |
| 4.2 | Maston alarakennekorkeus | h1 [mm] | 2385 (2500) ³⁾ | 2710 ⁴⁾ |
| 4.3 | Vapaanosto (katso taulukot) | h2 [mm] | 1810 ³⁾ | 2060 ⁴⁾ |
| 4.4 | Nosto | h3 [mm] | 5315 ³⁾ | 6210 ⁴⁾ |
| 4.5 | Maston ylärakennekorkeus | h4 [mm] | 5940 (6055) ³⁾ | 7130 ⁴⁾ |
| 4.6 | Perusnosto (optio) | h5 [mm] | (115) | - |
| 4.7 | Turvakatoksen korkeus | h6 [mm] | 1930 | 1930 |
| 4.8 | Ajotason korkeus | h7 [mm] | 400 | 400 |
| 4.15 | Haarukan korkeus ala-asennossa | h13 [mm] | 90 (92) | 90 |
| 4.19 | Kokonaispituus | l1 [mm] | 2110 (2145) | 2160 |
| 4.20 | Pituus ilman haarukoita | l2 [mm] | 960 (995) | 1010 |
| 4.21 | Kokonaisleveys | b1/b2 [mm] | 1050 / 1550 ¹⁾ | 1050 / 1715 ¹⁾ |
| 4.22 | Haarukan mitat (paksuus/leveys/pituus) | s/e/l [mm] | 65 / 165 (185) / 1150 | 65 / 195 / 1150 |
| 4.25 | Haarukkaleveys | b5 [mm] | 550 (570) | 570 |
| 4.32 | Maavara (haarukat ala-asennossa) | m2 [mm] | 30 | 25 |
| 4.33 | Työkäytäväleveys Ast/Ast3 ²⁾ , lava 1000x1200, poikittain | Ast [mm] | 2626/2360 (2648/2395) | 2696/2410 |
| 4.34 | Työkäytäväleveys Ast/Ast3 ²⁾ , lava 800x1200, pitkittäin (haarukkapituus 1150mm) | Ast [mm] | 2569/2410 (2598/2445) | 2627/2460 |
| 4.35 | Kääntösäde (haarukat ala-asennossa) | Wa [mm] | 1785 (1800) | 1865 |
| 5 | SUORITUSKYKY | | | |
| 5.1 | Ajonopeus kuormalla/ilman kuormaa | [km/h] | 7,0 / 8,0 | 7,0 / 8,0 |
| 5.2 | Nostonopeus kuormalla/ilman kuormaa | [m/s] | 0,13 / 0,30 | 0,11 / 0,30 |
| 5.3 | Laskunopeus kuormalla/ilman kuormaa | [m/s] | 0,50 / 0,35 | 0,50 / 0,40 |
| 5.8 | Mäennousukyky kuormalla/ilman kuormaa | [%] | 7 / 10 | 6 / 10 |
| 5.10 | Seisontajarru | | Sähköinen | Sähköinen |
| 6 | MOOTTORIT | | | |
| 6.1 | Ajomoottori S2 60 min | [kW] | 2,2 | 2,2 |
| 6.2 | Nostomoottori S3 10% | [kW] | 5,5 | 5,5 |
| 6.4 | Akun jännite/kapasiteetti (5h) | [V/Ah] | 24 / 375-500 | 24 / 500 |
| 6.5 | Akun paino (minimi) | [kg] | 305-400 | 400 |
| 8 | MUUTA | | | |
| 8.1 | Ajonopeuden säätö | | Portaaton | Portaaton |
| 8.4 | Melutaso kuljettajan korvan kohdalla EN 12 053:2001 ja EN ISO 4871 mukaan, työjakso LpA | [dB (A)] | 66 | 66 |
| 5) | Melutaso kuljettajan korvan kohdalla EN 12 053:2001 ja EN ISO 4871 mukaan, ajo/nosto/tyhjäkäynti LpA | [dB (A)] | 70/69/53 | 70/69/53 |
| | Kehotärinä EN 13 059:2002 mukaan | [m/s ²] | 0,4 | 0,4 |
| | Käsitärinä EN 13 059:2002 mukaan | [m/s ²] | < 2,5 | < 2,6 |

() = perusnostollinen malli

¹⁾ Sivutuet alhaalla (optio)

²⁾ Ast = Wa + R + 200 (Ast3 = Wa - x + 16 + 200)

³⁾ TREV5400

⁴⁾ TF6300

⁵⁾ Kohdassa epätarkkuus 4 dB (A)



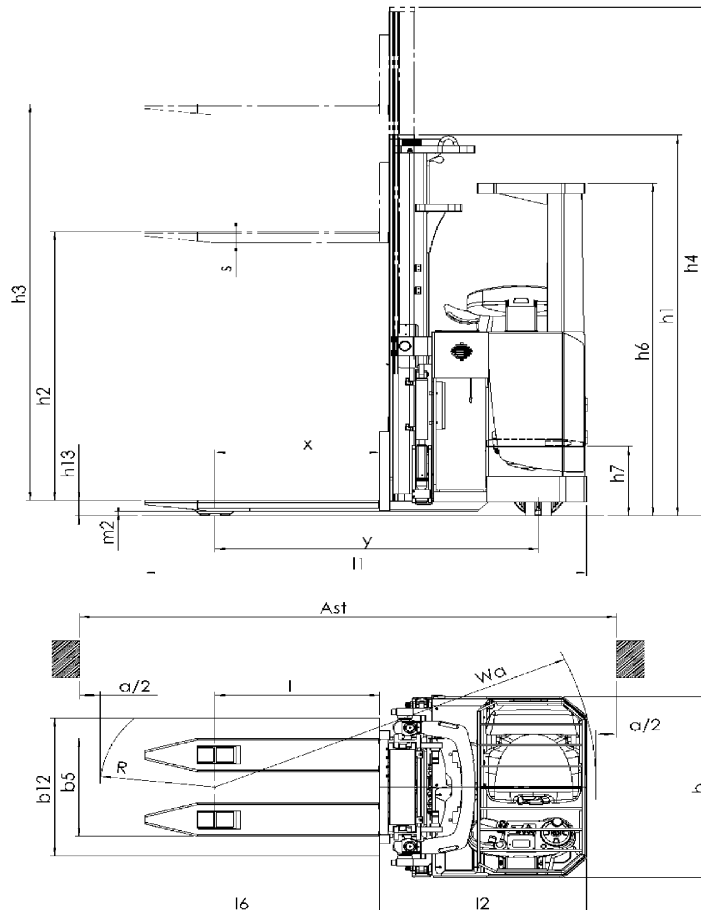


| SSI15ac | | | | | |
|------------|--------|------|------|--------|----------|
| Nostolaite | h3+h13 | h1 | h4 | h2+h13 | (h2+h13) |
| S | 1500 | 1950 | 1950 | 1500 | - |
| DS/DEV | 2500 | 1835 | 3000 | 200 | 1365 |
| | 2900 | 2035 | 3400 | 200 | 1565 |
| | 3300 | 2235 | 3800 | 200 | 1765 |
| | 3450 | 2310 | 3950 | 200 | 1840 |
| | 3600 | 2385 | 4100 | 200 | 1915 |
| | 4300 | 2735 | 4800 | 200 | 2265 |
| TR/TREV | 5400 | 2385 | 5940 | - | 1900 |
| | 5900 | 2555 | 6440 | - | 2070 |
| | 6500 | 2755 | 7040 | - | 2270 |

| SSI15aci | | | | | |
|------------|--------|------|------|--------|----------|
| Nostolaite | h3+h13 | h1 | h4 | h2+h13 | (h2+h13) |
| S | 1500 | 2065 | 2065 | 1500 | - |
| DS/DEV | 2500 | 1950 | 3115 | 200 | 1365 |
| | 2900 | 2150 | 3515 | 200 | 1565 |
| | 3300 | 2350 | 3915 | 200 | 1765 |
| | 3450 | 2425 | 4065 | 200 | 1840 |
| | 3600 | 2500 | 4215 | 200 | 1915 |
| | 4300 | 2850 | 4915 | 200 | 2265 |
| TR/TREV | 5400 | 2500 | 6055 | - | 1900 |
| | 5900 | 2670 | 6555 | - | 2070 |
| | 6500 | 2870 | 7155 | - | 2270 |

| SSI20ac | | | | | |
|------------|--------|------|------|--------|----------|
| Nostolaite | h3+h13 | h1 | h4 | h2+h13 | (h2+h13) |
| TF | 4800 | 2210 | 5630 | - | 1650 |
| | 5400 | 2410 | 6230 | - | 1850 |
| | 5700 | 2510 | 6530 | - | 1950 |
| | 5900 | 2577 | 6730 | - | 2017 |
| | 6300 | 2710 | 7130 | - | 2150 |

- S = Simplex (yksi jatke)
- DS = Duplex näköalamastolla
- DEV = Duplex täysvapaanostolla
- TR = Triplex näköalamastolla
- TREV = Triplex täysvapaanostolla
- TF = Triplex integraalimastolla
- h3+h13 = Nostokorkeus
- h1 = Rakennekorkeus (perusnostolla + 115 mm)
- h4 = Ylärakennekorkeus (perusnostolla + 115 mm)
- h2+h13 = Vapaanostokorkeus
- (h2+h13)* = Erikoisvapaanostokorkeus



SSI15ac(i)/SSI20ac

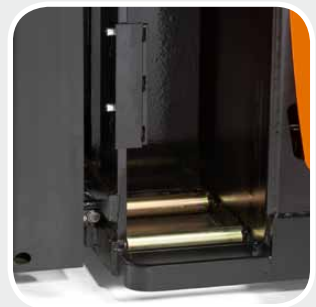
Kaupan ja teollisuuden varastoinnissa sekä muussa kuormalavojen käsittelyssä vankka ja luotettava pinoamistrukki tehostaa tavaravirtojen hallintaa ja edistää varastointityön tuottavuutta. Rocla SSI15/20ac trukin rakenne on suunniteltu kestäämään kovaa käyttöä. AC- moottorin ansiosta trukkiä on helppo hallita ja ohjata. Kuljettaja istuu SSIac -sarjan pinoamistrukissa aina turvallisesti rungon sisäpuolella. Ajoasento on ergominen ja näkyvyys hyvä joka suuntaan.



1. Nostokorkeudet ulottuvat aina 6500 mm asti.



2. Kuljettajantilan hallintalaitteet on sijoitettu ergonomisesti. Kat-tavien perustoiminnoin varustettu b2 -ohjauspaneeli ja digitaalinen näyttö helpottavat trukin käyt-töä.



3. SSIac trukeissa akkutila on varustettu rullin, mikä nopeuttaa akun vaihtoa ja huoltoa. Akkua on helppo siirtää ja akkupisto-ke on kätevästi saatavilla sekä irrotettavissa.

Lisävarusteet

- Erikoisvärikuoret
- Design-kuoret
- Pakkasvarustus, -35° C
- Ohjauksen suunnanvaihto
- Listateline / varustetuki
- Varoitusvilkku katolle
- Työvalo
- Ajohälytint - ajolle, nostolle ja laskulle (ohjelmoitavissa)
- Hydrauliset sivutuet (DS/DEV-masto), triplex-mastossa vakiona
- Kitkavetopyörä
- Kuormatuki
- Rullaturvavyö
- Automaattinen noston katkaisu halutulla nostokorkeudella
- Jauhessammutin - koko 2 kg
- Pakotettu hydraulisten sivutukien alaslasku 2,5 m:n nostokorkeuden jälkeen

Rocla

Rocla Solutions Oy
Vanha Porvoontie 229 A
01380 Vantaa
Puh. 020 778 11
Fax 09 871 4280

Myynti 020 778 1300
www.rocла.fi